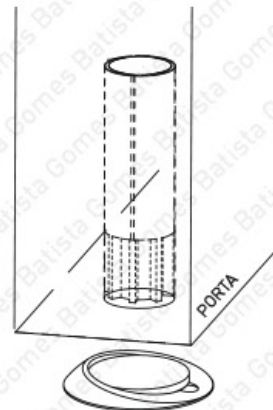
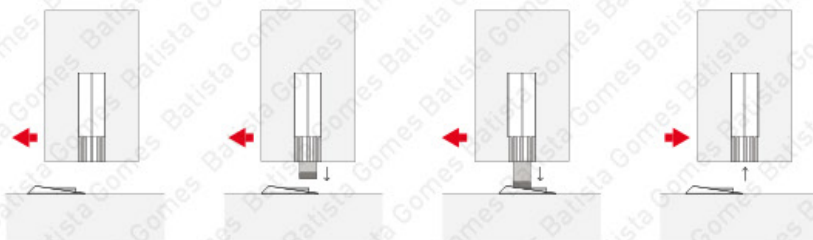


* Espaço entre porta - pavimento:
mínimo 5mm / máximo 14 mm



O "corpo" do batente é embutido na porta ficando oculto.



Abra a porta.

Ao aproximar o íman da base atrai o pistão.

O pistão prende-se à base, retendo a porta.

Para desprender, empurrar ligeiramente a porta. O pistão solta-se e recolhe.

Sistema retrátil com mola para recolher o pistão



Magnético - Íman



Base para fixar ao pavimento por parafuso ou autoadesivo



Adesivo autocolante



Acabamentos:



Cromado Satinado



Branco (por consulta)



Preto (por consulta)



Dourado (por consulta)