

TE.525



HDMI



USB



Tampa
Cega



RJ45

| Ref. | Descrição | Acab. | Código | | |
|----------|-------------------------------|-----------|------------|--|---|
| TE.525.1 | Módulo com entrada HDMI | Branco | TE5251.S47 | | 1 |
| | | Preto | TE5251.S49 | | |
| TE.525.2 | Módulo com entrada RJ45 | Niquelado | TE5252.S22 | | 1 |
| TE.525.3 | Módulo com entrada USB | Branco | TE5253.S47 | | 1 |
| | | Preto | TE5253.S49 | | |
| TE.525.4 | Módulo com entrada Tampa cega | Branco | TE5254.S47 | | 1 |
| | | Preto | TE5254.S49 | | |

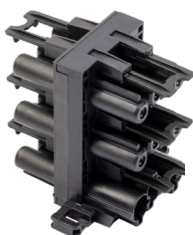
Módulos com entradas complementares compatíveis com TE.504; TE.505

TE.520



| Ref. | Descrição | Cabo | Código | | |
|----------|--|-----------------------|-----------|--|---|
| TE.520 | Cabo de alimentação MHV3P F | 1000mm | TE5201000 | | 1 |
| | | 2000mm | TE5202000 | | 1 |
| TE.521.1 | Conector distribuidor de energia Com um único cabo de alimentação consegue conectar 3 ou 5 dispositivos | 1 Entrada 3 Saídas | TE5211 | | 1 |
| TE.521.2 | | 1 Entrada 5 Saídas | TE5212 | | 1 |
| TE.522 | Cabo extensor serie "E" | 1000mm | TE5221000 | | 1 |

TE.521

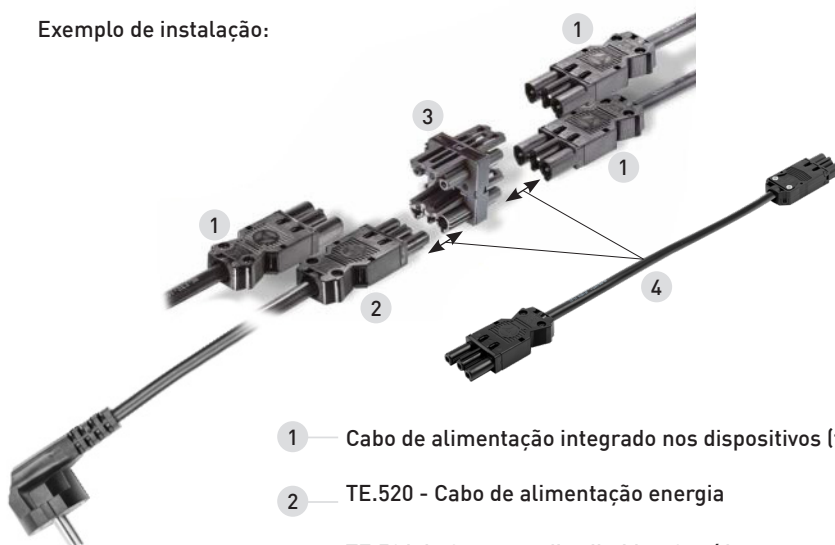


TE.521.

TE.522



Exemplo de instalação:



- 1 — Cabo de alimentação integrado nos dispositivos (tomadas)
- 2 — TE.520 - Cabo de alimentação energia
- 3 — TE.521.1- Conector distribuidor 3 saídas
TE.521.2- Conector distribuidor 5 saídas
- 4 — TE.522 - Cabo extensor